



โครงการสร้างและพัฒนาเกษตรกรรุ่นใหม่

หลักสูตรการพัฒนาผู้นำเกษตรกรรุ่นใหม่



รับสมัครผู้สนใจเข้าร่วมโครงการ
ระยะเวลาฝึกอบรม 6 เดือน

การสร้างโอกาสเข้าสู่อาชีพเกษตรกรรม และพื้นที่ดินทำกิน

สถานที่รับสมัคร

☆ ส.ป.ก. กรุงเทพฯ 166 ถ.ประดิพัทธ์
แขวงสามเสนใน เขตพญาไท สำนักพัฒนา
และถ่ายทอดเทคโนโลยี (ชั้น 5)

โทร 02-278-2541

☆ สำนักงานการปฏิรูปที่ดินจังหวัด
(ส.ป.ก. จังหวัด) ยกเว้น จังหวัดสมุทรปราการ
สมุทรสาคร สมุทรสงคราม และนนทบุรี

☆ ศูนย์การเรียนรู้เพื่อการปฏิรูปที่ดิน
อ.บางไทร จ.พระนครศรีอยุธยา

โทร 035-366-682-5

สามารถดาวน์โหลดใบสมัครได้ทาง

☆ เว็บไซต์ : www.alro.go.th

☆ เว็บไซต์ : www.alro-newfarmers.com

☆ เฟสบุ๊ก : เกษตรกรรุ่นใหม่ ส.ป.ก.

คุณสมบัติผู้สมัคร

1. สัญชาติไทย
2. ประสงค์เป็นผู้นำเกษตรกรรุ่นใหม่
3. อายุ ๒๐ ปีขึ้นไปแต่ไม่เกิน ๔๕ ปีบริบูรณ์
(นับถึงวันสมัคร)
4. จบการศึกษาชั้นมัธยมศึกษาปีที่ ๖ หรือเทียบเท่าขึ้นไป
5. มีเวลาประกอบอาชีพเกษตรกรรมได้เต็มเวลา
6. สุขภาพร่างกายแข็งแรงสามารถประกอบอาชีพเกษตรกรรม ไม่มีโรคประจำตัวที่อาจเป็นอันตรายต่อสุขภาพร่างกาย เมื่อต้องเข้ารับการฝึกปฏิบัติงานเกษตรในภาคสนาม
7. ไม่เป็นบุคคลผู้ไร้ความสามารถหรือจิตฟั่นเฟือนไม่สมประกอบหรือเป็นโรคติดต่อร้ายแรงต้องห้าม
8. มีใจรักที่จะเข้าสู่อาชีพเกษตรกรรม และยึดมั่นในการพัฒนาอาชีพเกษตรกรรมให้เจริญก้าวหน้า ได้ตามหลักปรัชญาเศรษฐกิจพอเพียง



หลักฐานประกอบการสมัคร

1. สำเนาบัตรประชาชน
2. สำเนาทะเบียนบ้าน
3. สำเนาวุฒิการศึกษา

หมายเหตุ : ทั้งนี้ หากตรวจสอบภายหลังพบว่าคุณสมบัติไม่ตรงตามที่แจ้งในใบสมัคร
ส.ป.ก. และหน่วยงานรับผิดชอบร่วม สามารถตัดสิทธิ์หรือถอนสิทธิ์การเข้าร่วม



สามารถสอบถามเพิ่มเติมได้ที่ 02-278-2541



เลขที่สมัคร...../.....

สำนักงานการปฏิรูปที่ดินเพื่อเกษตรกรรม (ส.ป.ก.) กระทรวงเกษตรและสหกรณ์

ใบรับสมัครเข้าร่วมโครงการสร้างและพัฒนาเกษตรกรรุ่นใหม่ ปีงบประมาณ ๒๕๕๘

หลักสูตรการพัฒนาผู้นำเกษตรกรรุ่นใหม่

(โปรดกรอกข้อความโดยพิมพ์หรือเขียนตัวบรรจงและทำเครื่องหมาย ✓ ในช่อง ○ และกรอกตัวเลขในช่อง □)

๑. ชื่อผู้สมัคร ○ นาย ○ นาง ○ นางสาว.....
อายุ.....ปี เดือน (นับถึงวันสมัคร) เชื้อชาติ สัญชาติ ศาสนา.....
เลขบัตรประจำตัวประชาชน □ - □□□□ - □□□□□ - □□ - □
ภูมิลำเนาจังหวัด..... ปัจจุบันประกอบอาชีพ.....

๒. สำเร็จการศึกษาชั้นสูงสุดระดับ สาขาวิชา.....
ชื่อสถาบัน.....

๓. ที่อยู่ตามทะเบียนบ้าน บ้านเลขที่..... หมู่ที่..... ซอย..... ถนน.....
ตำบล/แขวง..... อำเภอ/เขต..... จังหวัด..... รหัสไปรษณีย์ □□□□□

๔. ที่อยู่ติดต่อได้สะดวก บ้านเลขที่..... หมู่ที่..... ซอย..... ถนน.....
ตำบล/แขวง..... อำเภอ/เขต..... จังหวัด..... รหัสไปรษณีย์ □□□□□
โทรศัพท์(รหัสทางไกล) □ - □□□□ - □□□□ โทรศัพท์มือถือ □□ - □□□□ - □□□□
E-mail

๕. คุณสมบัติผู้สมัครเข้าร่วมโครงการ

- ประสงค์เป็นผู้นำเกษตรกรรุ่นใหม่
- สัญชาติไทย
- อายุ ๒๐ ปีขึ้นไปแต่ไม่เกิน ๔๕ ปีบริบูรณ์
- จบการศึกษามัธยมศึกษาปีที่ ๖ (ม.๖) หรือเทียบเท่าขึ้นไป
- มีเวลาประกอบอาชีพเกษตรกรรมได้เต็มเวลา
- ไม่ติดยาเสพติด สุขภาพร่างกายแข็งแรงสามารถประกอบอาชีพเกษตรกรรม ไม่มีโรคประจำตัว ที่อาจเป็นอันตรายต่อสุขภาพร่างกายเมื่อต้องเข้ารับการฝึกปฏิบัติงานเกษตรในภาคสนาม
- ไม่เป็นบุคคลผู้ไร้ความสามารถ หรือจิตฟั่นเฟือนไม่สมประกอบ หรือเป็นโรคติดต่อร้ายแรงต้องห้าม
- มีใจรักที่จะเข้าสู่อาชีพเกษตรกรรม และยึดมั่นในการพัฒนาอาชีพเกษตรกรรมให้เจริญก้าวหน้าได้ตามหลักปรัชญาเศรษฐกิจพอเพียง

หมายเหตุ

๑. หากพบว่าคุณสมบัติไม่ตรงตามที่แจ้งในใบสมัคร ส.ป.ก. และหน่วยงานรับผิดชอบ สามารถตัดสิทธิ์หรือถอดสิทธิ์การเข้าร่วมโครงการฯ ได้ทันที

๒. ครอบครัวเดียวกันจะสมัครเข้าร่วมโครงการได้เพียงคนเดียว

๖. การเข้ารับการฝึกอบรม

๖.๑ ผู้ที่สมัครเข้าต้องผ่านการคัดเลือกจากสถานศึกษาหน่วยฝึกอบรม (วิทยาลัยเกษตรและเทคโนโลยี มหาวิทยาลัยนครพนม สถาบันเทคโนโลยีพระจอมเกล้าเจ้าคุณทหารลาดกระบัง วิทยาเขตชุมพร และ มหาวิทยาลัยเชียงใหม่) โดยการกำหนดวัน เวลา สถานที่ ในการคัดเลือกของสถานศึกษาที่เป็นหน่วยฝึกอบรมจะแจ้งให้ทราบโดยตรง

๖.๒ ระหว่างการฝึกอบรมต้องปฏิบัติตามระเบียบของสถานศึกษาหน่วยฝึกอบรม และมีการประเมินผู้เรียนเป็นระยะตามเกณฑ์ที่กำหนด หากผู้ใดฝ่าฝืนทำผิดระเบียบวินัยหรือปฏิบัติตนไม่เหมาะสมด้วยประการใดแล้ว หรือไม่ผ่านเกณฑ์ที่ตั้งไว้ สามารถคัดออกจากโครงการฯ ได้ ทั้งนี้เป็นไปตามดุลยพินิจของสถานศึกษาหน่วยฝึกอบรม หรือ คณะกรรมการโครงการฯ

๖.๓ เมื่อผ่านการอบรมในสถานศึกษาหน่วยฝึกอบรม จำนวน ๒ เดือน ต้องเข้าทดลองอาชีพในศูนย์ปฏิบัติการโครงการสร้างและพัฒนาเกษตรกรรุ่นใหม่ จำนวน ๔ เดือน และต้องปฏิบัติตามเงื่อนไข/ผ่านหลักเกณฑ์การประเมินผลที่กำหนด

๗. เงื่อนไขการเข้าสู่ที่ดินรายแปลง

๗.๑ ไม่มีที่ดินทำกินของตนเองและครอบครัว

๗.๒ เมื่อผ่านการฝึกอบรมตามข้อ ๖ ผู้ไม่มีที่ดินทำกินและประสงค์จะประกอบอาชีพเกษตรกรรม ส.ป.ก. จะจัดที่ดินรองรับในพื้นที่เขตปฏิรูปที่ดิน รายละไม่เกิน ๕ ไร่ โดยอนุญาตให้เข้าทำประโยชน์ชั่วคราวเป็นเวลาประมาณ ๖ เดือน

๗.๓ เกษตรกรรุ่นใหม่ต้องเข้าทำประโยชน์ในที่ดินรองรับ ตามกำหนดเวลา ตามหลักเกณฑ์และเงื่อนไขของสำนักงานการปฏิรูปเพื่อเกษตรกรรม มิเช่นนั้นถือว่าสละสิทธิ์

๗.๔ ต้องประกอบอาชีพเกษตรกรรมด้วยตนเอง เป็นที่พิสูจน์ได้ สามารถเลี้ยงชีพและยกระดับการผลิตของตนเองได้ โดยใช้ความรู้และเทคโนโลยีที่เหมาะสม

๗.๕ เมื่อผ่านการประเมินครบ ๒ เดือน ส.ป.ก.จังหวัด นำเสนอคณะทำงานบูรณาการโครงการสร้างและพัฒนาเกษตรกรรุ่นใหม่ระดับจังหวัด พิจารณาคุณสมบัติและศักยภาพเกษตรกรรุ่นใหม่เข้าสู่ที่ดินทำกินในเขตปฏิรูปที่ดิน และ ส.ป.ก.จังหวัด ดำเนินการจัดหาที่ดินตาม พรบ.การปฏิรูปที่ดินเพื่อเกษตรกรรมต่อไป

๗.๖ หากเกษตรกรไม่ตัดสินใจเข้าพื้นที่รองรับรายแปลงตามที่จัดไว้ หลังจากจบการฝึกอบรม ส.ป.ก.จะตัดสิทธิ์การขอรับที่ดินทำกิน และให้ถือว่าเป็นเกษตรกรรุ่นใหม่ที่ไม่ประสงค์ขอรับการจัดที่ดินทำกินจากโครงการฯ อย่างถาวร

๘. ข้าพเจ้าได้แนบหลักฐานการรับสมัคร

- สำเนาบัตรประจำตัวประชาชน
- วุฒิการศึกษา
- สำเนาทะเบียนบ้าน

ลงชื่อ ผู้สมัคร

ตัวบรรจง (.....)

วันที่

ความเห็นเจ้าหน้าที่ผู้รับสมัคร

๑. คุณลักษณะพื้นฐาน

- สุขภาพร่างกาย.....
- ทักษะติดต่ออาชีพเกษตร.....

๒. คุณลักษณะต่อการเข้าสู่โครงการ

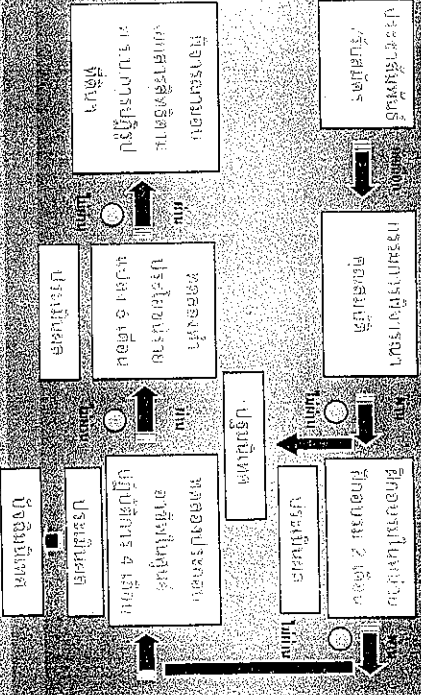
๓. ความเห็นในการจัดส่งเข้าสู่สถานศึกษา

ลงชื่อ เจ้าหน้าที่ผู้รับสมัคร

(.....)

วันที่

ขั้นตอนการรับลงทะเบียนเกษตรกรรุ่นใหม่



หน่วยฝึกอบรม สถาบันอาชีวศึกษา (ระยะเวลา 2 เดือน)

- ☆ ภาคเหนือ : วิทยาลัยเกษตรและเทคโนโลยีเชียงราย (อชบ. เชียงราย) อชท. เชียงใหม่ อชท. กาบแก้วเพชร อชท. นครสวรรค์ อชท. นครพนม
 - ☆ ภาคกลาง : อชท. กาญจนบุรี อชท. จันทบุรี อชท. สิงห์บุรี อชท. บางปะอิน อชท. สระบุรี อชท. นครราชสีมา อชท. นครสวรรค์ อชท. นครสวรรค์ อชท. นครสวรรค์ อชท. นครสวรรค์ อชท. นครสวรรค์
 - ☆ ภาคใต้ : อชท. นครศรีธรรมราช อชท. ตรัง
- หน่วยฝึกอบรมมหาวิทยาลัย (ระยะเวลา 6 เดือน)
- ☆ ภาคเหนือ : มหาวิทยาลัยสุโขทัยธรรมาธิราช
 - ☆ ภาคตะวันออกเฉียงเหนือ : มหาวิทยาลัยเทคโนโลยีสุรนารี อชท. นครราชสีมา
 - ☆ อีสานใต้ : สถาบันพัฒนาเกษตรกรอีสาน มหาวิทยาลัยเทคโนโลยีสุรนารี อชท. นครราชสีมา
- หน่วยฝึกอบรมภาคธุรกิจใหม่ (ระยะเวลา 4 เดือน)
- ☆ ภาคเหนือ : อ. นครสวรรค์ และสุโขทัย
 - ☆ ภาคกลาง : อ. กาญจนบุรี และ อยุธยา
 - ☆ ภาคตะวันออกเฉียงเหนือ : อ. นครราชสีมา และ อ. นครราชสีมา
 - ☆ ภาคใต้ : อ. นครศรีธรรมราช

พื้นที่รองรับเกษตรกรรุ่นใหม่

ผู้ที่ผ่านการฝึกอบรมจากสถาบันอาชีวศึกษา (ระยะเวลา 2 เดือน) และผ่านปฏิบัติการประกอบอาชีพ ณ ศูนย์ปฏิบัติการโครงการสร้างและพัฒนาเกษตรกรรุ่นใหม่ (ระยะเวลา 4 เดือน) หากไม่มีที่ดินทำกินและประสงค์เข้าสู่ที่ดินรองรับในเขตปฏิรูปที่ดิน ส.ป.ก. จะจัดที่ดินให้ทดลองเช่าทำประโยชน์เป็นระยะเวลา 6 เดือน เมื่อผ่านการประเมินจะจัดที่ดิน ตาม พ.ร.บ. การปฏิรูปที่ดินเพื่อเกษตรกรรมต่อไป



ที่ดินของ ส.ป.ก. ที่จัดให้เกษตรกรรุ่นใหม่เช่าทำประโยชน์แบ่งได้เป็น 2 ประเภท คือ

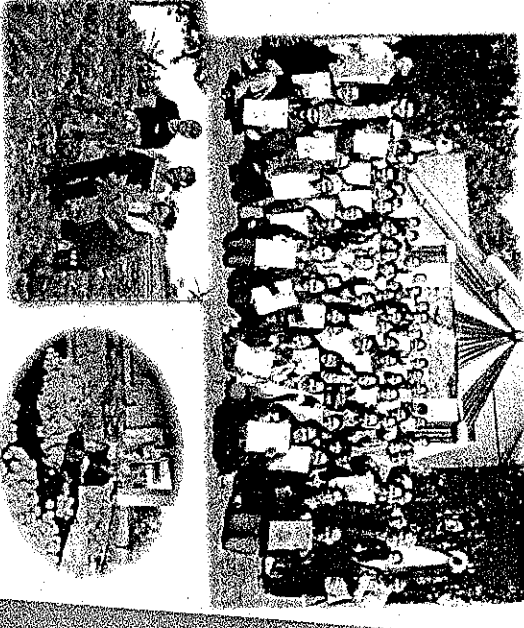
- * ที่ดินของรัฐ หรือรณนอมอบเอกสารสิทธิ์ตาม พ.ร.บ. การปฏิรูปที่ดินเพื่อเกษตรกรรมรายละเอียดไม่เกิน 5 ไร่
- * ที่ดินของเอกชน หรือรณนอทำสัญญาเช่าหรือเช่าซื้อ รายละเอียดไม่เกิน 5 ไร่

สำนักงานเกษตร

- ☆ ส.ป.ก. กรุงเทพฯ 166 อ. ประติพิพัทธ์ แขวงสามเสนใน เขตพญาไท สำนักพัฒนาและถ่ายทอดเทคโนโลยี (ชั้น 5) โทร 02-278-2541
- ☆ สำนักงานการปฏิรูปที่ดินจังหวัด (ส.ป.ก. จังหวัด) ยกเว้น สมุทรปราการ สมุทรสาคร สมุทรสงคราม และนนทบุรี
- ☆ ศูนย์การเรียนรู้ที่อาคารปฏิรูปที่ดิน อ.บางไทร จ.พระนครศรีอยุธยา โทร 035-366-682-5

เว็บไซต์ : www.sar.go.th
 เว็บไซต์ : www.alc.gov.th
 เฟสบุ๊ค : เกษตรกรรุ่นใหม่ ส.ป.ก.

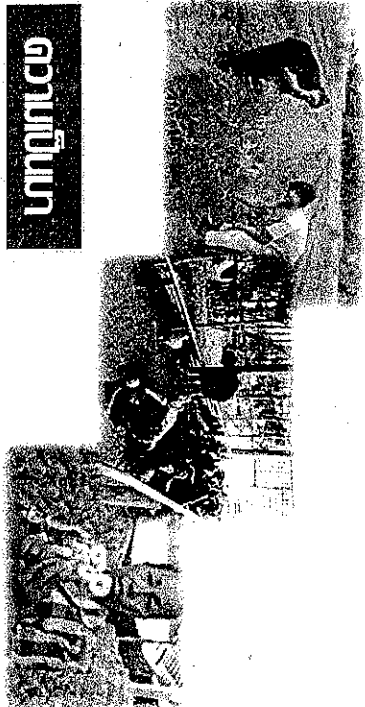
โครงการสร้างและพัฒนาเกษตรกรรุ่นใหม่
 วัตถุประสงค์
 วัตถุประสงค์เพื่อพัฒนาศักยภาพเกษตรกรรุ่นใหม่



การสร้างโอกาสเข้าสู่อาชีพเกษตรกรรม
 และพื้นที่ดินทำกิน



การสร้างและพัฒนาเกษตรกรรมรุ่นใหม่



ความเป็นมา

การเกษตรเป็นภาคสำคัญต่อเศรษฐกิจของประเทศไทยและเป็นแหล่งผลิตอาหารที่สำคัญของโลก สร้างรายได้ให้กับหลายล้านคนทั่วโลก ปัจจุบันมีพื้นที่ปลูกพืชไร่ประมาณ 40 ล้านไร่ และคาดว่าจะเพิ่มขึ้นเป็น 50 ล้านไร่ในอีก 10 ปีข้างหน้า โดยเฉลี่ยแล้วเกษตรกรจะสูญเสียรายได้ประมาณ 50% ของต้นทุนการผลิตต่อปี สาเหตุหลักๆ มาจากความผันผวนของราคาพืชผลทางการเกษตรและต้นทุนการผลิตที่สูงขึ้น นอกจากนี้เกษตรกรยังต้องเผชิญกับภัยธรรมชาติต่างๆ เช่น ภัยแล้ง น้ำท่วม และโรคพืช ซึ่งส่งผลกระทบต่อผลผลิตและรายได้ของเกษตรกรอย่างมาก

ด้วยเหตุนี้ กระทรวงเกษตรและสหกรณ์ กระทรวงศึกษาธิการ และสำนักงานกองทุนสนับสนุนการวิจัย (สกว.) จึงร่วมกันสร้างโอกาสให้บุคคลที่สนใจประกอบอาชีพเกษตรกรรมได้รับการศึกษาต่อในวิทยาลัยเกษตรและเทคโนโลยี สถาบันงานคณะกรรมการการอาชีวศึกษา ก่อนเข้าสู่อาชีพและที่สนับสนุนภายใต้โครงการสร้างและพัฒนาเกษตรกรรมรุ่นใหม่

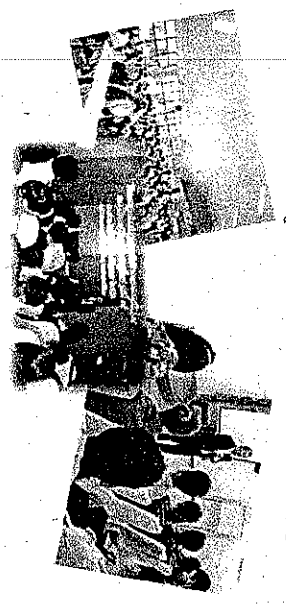
หลักการและทฤษฎี

แนวคิดใหม่ของภาคเกษตรที่เริ่มปรับใช้ในหลายประเทศ คือ การพึ่งพิงฐานความรู้เพื่อสร้างความได้เปรียบในการผลิตและแข่งขัน พร้อมกับการแสวงหาโอกาสทางการตลาดใหม่ๆ มากกว่าที่จะพึ่งพิงฐานทรัพยากรเป็นหลัก เช่น ในอดีต ขณะเดียวกันผู้บริโภคสินค้าเกษตรเริ่มให้ความสำคัญของคุณภาพของผลิตภัณฑ์สูงยิ่งขึ้นอย่างต่อเนื่อง ความรู้จะนำมาใช้ขั้นพื้นฐานคิดในการสร้างเกษตรกรรมใหม่ ให้เข้าสู่อุตสาหกรรมและสร้างความเข้มแข็งและความรู้ในอาชีพขึ้นมาได้ ดังนั้นการจัดการศึกษาเพื่อผลิตเกษตรกรรุ่นใหม่ จึงผลิตคนที่มีลักษณะที่ประสงค์ดังนี้

1. เปลี่ยนวิถีชีวิตและการผลิตที่พึ่งพิงฐานทรัพยากรเป็นหลัก (Resource based)
2. สามารถบริหารจัดการอาชีพของตนเองได้ตลอดห่วงโซ่การผลิต ตั้งแต่การวางแผนเพาะปลูกในระดับปัจเจกบุคคลไปจนถึงการจัดการผลผลิตสู่ตลาด
3. สามารถใช้ข้อมูลและข่าวสารต่างๆ มาประมวลผลและสร้างทางเลือกในการวางแผนอาชีพของตนเองได้ตามสถานการณ์ตลาดที่ผันผวน
4. สร้างความเข้มแข็งในระดับปัจเจกของตนเอง และขยายผลไปเป็นกลุ่มหรือชุมชนได้ตามหลักปรัชญาเศรษฐกิจพอเพียง



ดูผู้ป้าทฤษฎี



คุณสมบัติผู้ป้าทฤษฎี

1. ลือชื่อกันไป
 2. ประสบกับปัญหาเกษตรกรรมใหม่
 3. อายุ ๒๐ ปีขึ้นไปจนถึงเกิน ๔๕ ปีบริบูรณ์ (นับถึงวันสมัคร)
 4. จบการศึกษาระดับมัธยมศึกษาปีที่ ๖ หรือเทียบเท่าขึ้นไป
 5. มีวุฒิบัตรประกอบอาชีพเกษตรกรรมได้ตั้งแต่วัน
 6. สุขภาพร่างกายแข็งแรงสามารถประกอบอาชีพเกษตรกรรม และมีจิตอาสาที่จะเป็นอาสาสมัครช่วยงานทางกาย เมื่อต้องเข้าร่วมกิจกรรมกับเกษตรกรในภาคสนาม
 7. ไม่เป็นบุคคลผู้มีความสามารถหรือศักยภาพไม่เพียงพอหรือยังไม่พร้อมที่จะเข้าสู่การจ้างงาน
 8. มีใจรักที่จะเข้าสู่อาชีพเกษตรกรรม และยึดมั่นในการพัฒนาอาชีพเกษตรกรรมให้เจริญก้าวหน้า ได้ตามหลักปรัชญาเศรษฐกิจพอเพียง
- หมายเหตุ : ทั้งนี้ หากตรวจสอบภายหลังพบว่าคุณสมบัติไม่ตรงตามที่แจ้งไว้ในสมัคร ส.ป.ท. และหน่วยงานรับสมัครจะถือว่ามีความผิดหรือถือเป็นการฝ่าฝืนระเบียบการฯ ได้ทันที

