



ประกาศกรมปศุสัตว์

ที่ ขต (สพพ.) ๓๔ / ๒๕๖๕

เรื่อง ขายทอดตลาด

ด้วยกรมปศุสัตว์ มีความประสงค์จะจำหน่ายโคเนื้อพันธุ์ชาวลำพูน จำนวน ๕๓ ตัว โดยการขายวิธีทอดตลาดแบบประมูลราคารายตัวด้วยวาจา ตามรายละเอียดแนบท้ายประกาศ ผู้สนใจจะเข้าสุ้ราคาจะต้องปฏิบัติ ดังนี้

๑. การเสนอราคา

๑.๑ ขอทราบรายละเอียดโคเนื้อที่ขายทอดตลาดในครั้งนี้อย่างเต็มที่ ศูนย์วิจัยและบำรุงพันธุ์สัตว์พะเยา อ.เมือง จ.พะเยา ๕๖๐๐๐ โทร.๐-๕๔๔๖-๖๐๘๐ ตั้งแต่บัดนี้เป็นต้นไปจนถึงวันที่ ๑๘ กรกฎาคม ๒๕๖๕

๑.๒ ผู้ที่สนใจจะเข้าร่วมการประมูลราคาได้ในวันที่ ๑๙ กรกฎาคม ๒๕๖๕ เวลา ๐๙.๐๐ น. ณ ศูนย์วิจัยและบำรุงพันธุ์สัตว์พะเยา

๒. คุณสมบัติของผู้ประสงค์จะประมูลการขายทอดตลาด

๒.๑ ผู้ที่จะเข้าสุ้ราคาต้องแสดงความจำนงโดยการลงชื่อตามที่ทางราชการกำหนด ก่อนที่จะมีการเปิดขายทอดตลาดไม่น้อยกว่า ๓๐ นาที

๒.๒ เจ้าหน้าที่ที่ได้รับการแต่งตั้งให้เป็นผู้รับผิดชอบเกี่ยวกับเรื่องนี้ไม่มีสิทธิ์เข้าสุ้ราคา

๒.๓ จะต้องเป็นผู้บรรลุนิติภาวะ

๒.๔ สำเนาบัตรประชาชน

๓. การพิจารณา

๓.๑ การขายทอดตลาดจะสมบูรณ์เมื่อเจ้าหน้าที่ผู้ขายทอดตลาดแสดงความตกลงให้กับผู้เสนอราคาสูงสุด และไม่ต่ำกว่าราคากลางที่คณะกรรมการได้กำหนดไว้

๓.๒ หากเจ้าหน้าที่ผู้ขายทอดตลาดเห็นว่าราคาซึ่งมีผู้สุ้ราคาสูงสุดนั้น ยังไม่เพียงพอ เจ้าหน้าที่ผู้ขายทอดตลาดอาจถอนการขายทอดตลาดครั้งนี้ได้

๔. เงื่อนไขการดำเนินการ

๔.๑ ผู้สุ้ราคาสูงสุดและได้รับการพิจารณาให้ชนะการประมูล ต้องชำระเงินเป็นจำนวนร้อยละ ๒๕ ของราคาที่ประมูลได้ทันที ส่วนที่เหลือจะต้องชำระให้ครบถ้วนเป็นเงินสดภายใน ๓ วันทำการนับแต่วันขายทอดตลาด

๔.๒ เมื่อครบกำหนด ๓ วัน ตามข้อ ๔.๑ แล้ว ผู้สุ้ราคาสูงสุดยังมีได้นำเงินส่วนที่เหลือไปชำระ กรมปศุสัตว์จะรับเงินมัดจำที่วางไว้นั้นเสียทั้งหมด และหากนำสิ่งของที่ขายทอดตลาดนั้นออกขายทอดตลาดหรือขายโดยวิธีใหม่อีกก็ตาม ถ้าได้จำนวนเงินที่ขายในครั้งหลังต่ำกว่าการขายทอดตลาดในครั้งแรกเท่าใดผู้สุ้ราคาสูงสุดต้องรับผิดชอบชดใช้เงินส่วนที่ขาดไปนั้น

๔.๓ เมื่อทางราชการ...

๔.๓ เมื่อทางราชการได้รับเงินค่าขายทอดตลาดครั้งนี้ครบถ้วนแล้ว จะส่งมอบโฉนดจำนวน ๕๓ ตั๋ว ให้กับผู้ชนะการประมูล และได้รับการพิจารณาให้ซื้อได้ ต้องเป็นผู้ชำระค่าใช้จ่ายต่างๆ ที่เกิดขึ้นทั้งหมด

๔.๔ เมื่อผู้เสนอราคาไว้ ได้ชำระค่าพัสดุเรียบร้อยแล้ว ต้องรีบขนของไปภายใน ๕ วันทำการนับตั้งแต่วันที่ชำระค่าซื้อพัสดุครบถ้วน หากพ้นกำหนดนี้แล้ว กรมปศุสัตว์ จะไม่รับผิดชอบในความเสียหายของพัสดุ นั้น

๕. ข้อสงวนสิทธิ์

๕.๑ ก่อนที่จะพิจารณารับราคาของผู้เสนอราคารายใดคณะกรรมการประมูลขาย มีสิทธิ์ตรวจสอบข้อเท็จจริงอื่นใด ของผู้ประมูลราคาที่ว่าอยู่ในสภาพที่เชื่อได้ว่าจะสามารถดำเนินการตามประกาศประมูลขายทอดตลาดครั้งนี้ ให้เสร็จเรียบร้อย

๕.๒ ข้อความดังกล่าวข้างต้นถือว่าผู้ประมูลราคาได้รับทราบข้อความทั้งหมดและเข้าใจดีตลอดจนยินดีปฏิบัติตามโดยเคร่งครัดทุกประการ จึงได้สมัครใจเสนอราคาในครั้งนี และถ้ามีปัญหาวางอย่างใดอย่างหนึ่ง ขอให้หักท้วงก่อนวันประมูลครั้งนี้ด้วย

ประกาศ ณ วันที่ ๒๖ มิถุนายน พ.ศ. ๒๕๖๕



(นายโสภชัย ขวาลกุล)
รองอธิบดี ปฏิบัติราชการแทน
อธิบดีกรมปศุสัตว์

รายการโคเนื้อจำหน่าย คัดออก

บัญชีที่ ๓ และ ๔ จำหน่ายคัดออก เพศผู้ ๑๙ ตัว เพศเมีย ๓๔ ตัว รวมจำนวน ๕๓ ตัว

ลำดับที่	หมายเลข	เพศ	พันธุ์	อายุ (ปี/เดือน)	น้ำหนัก ก.ก.	ก.ก.ละ (บาท)	ราคาเริ่มต้น (บาท)
๑	๖๔๐๒๗PYN	เมีย	ชาวลำพูน	๑/๑	๗๓	๖๐	๔,๓๘๐
๒	๖๔๐๖๖PYN	เมีย	ชาวลำพูน	-/๑๑	๙๘	๖๐	๕,๘๘๐
๓	๖๔๐๗๓PYN	ผู้	ชาวลำพูน	-/๘	๗๑	๖๐	๔,๒๖๐
๔	๖๔๐๗๔PYN	ผู้	ชาวลำพูน	-/๘	๖๔	๖๐	๓,๘๔๐
๕	๖๔๐๗๕PYN	ผู้	ชาวลำพูน	-/๘	๙๖	๖๐	๕,๗๖๐
๖	๖๔๐๘๙PYN	เมีย	ชาวลำพูน	-/๘	๖๐	๖๐	๓,๖๐๐
๗	๖๔๐๙๒PYN	ผู้	ชาวลำพูน	-/๘	๗๐	๖๐	๔,๒๐๐
๘	๖๔๐๙๗PYN	ผู้	ชาวลำพูน	-/๘	๑๑๐	๖๐	๖,๖๐๐
๙	๖๔๐๙๘PYN	เมีย	ชาวลำพูน	-/๘	๘๓	๖๐	๔,๙๘๐
๑๐	๖๔๑๐๐PYN	ผู้	ชาวลำพูน	-/๘	๗๕	๖๐	๔,๕๐๐
๑๑	๖๔๑๐๒PYN	ผู้	ชาวลำพูน	-/๗	๗๙	๖๐	๔,๗๕๐
๑๒	๖๔๑๐๕PYN	เมีย	ชาวลำพูน	-/๗	๖๗	๖๐	๔,๐๒๐
๑๓	๖๔๑๐๗PYN	ผู้	ชาวลำพูน	-/๗	๘๔	๖๐	๕,๐๔๐
๑๔	๖๔๑๐๘PYN	ผู้	ชาวลำพูน	-/๗	๗๒	๖๐	๔,๓๒๐
๑๕	๖๔๑๐๙PYN	ผู้	ชาวลำพูน	-/๗	๘๓	๖๐	๔,๙๘๐
๑๖	๖๔๑๑๐PYN	ผู้	ชาวลำพูน	-/๗	๗๒	๖๐	๔,๓๒๐
๑๗	๖๔๑๑๑PYN	เมีย	ชาวลำพูน	-/๗	๕๕	๖๐	๓,๓๐๐
๑๘	๖๔๑๑๒PYN	ผู้	ชาวลำพูน	-/๗	๖๒	๖๐	๓,๗๒๐
๑๙	๖๔๑๑๓PYN	ผู้	ชาวลำพูน	-/๗	๘๙	๖๐	๕,๓๔๐
๒๐	๖๔๑๑๔PYN	ผู้	ชาวลำพูน	-/๗	๗๒	๖๐	๔,๓๒๐
๒๑	๖๔๑๑๕PYN	ผู้	ชาวลำพูน	-/๗	๙๓	๖๐	๕,๕๘๐
๒๒	๖๔๑๑๗PYN	เมีย	ชาวลำพูน	-/๗	๖๐	๖๐	๓,๖๐๐
๒๓	๖๔๑๑๘PYN	เมีย	ชาวลำพูน	-/๗	๗๒	๖๐	๔,๓๒๐
๒๔	๖๔๑๑๙PYN	ผู้	ชาวลำพูน	-/๗	๘๗	๖๐	๕,๒๒๐
๒๕	๖๔๑๒๑PYN	ผู้	ชาวลำพูน	-/๗	๖๗	๖๐	๔,๐๒๐
๒๖	๖๔๑๒๒PYN	ผู้	ชาวลำพูน	-/๗	๗๓	๖๐	๔,๓๘๐
๒๗	๖๔๑๒๕PYN	ผู้	ชาวลำพูน	-/๖	๖๐	๖๐	๓,๖๐๐
๒๘	๕๓๐๐๑P	เมีย	ชาวลำพูน	๑๒/๓	๒๘๙	๖๐	๑๗,๓๔๐
๒๙	๕๓๐๐๔PYN	เมีย	ชาวลำพูน	๑๒/๒	๒๐๑	๖๐	๑๒,๐๖๐
๓๐	๕๓๐๑๓PYN	เมีย	ชาวลำพูน	๑๒/๒	๓๑๑	๖๐	๑๘,๖๖๐
๓๑	๕๓๐๑๙PYN	เมีย	ชาวลำพูน	๑๒/๑	๒๑๐	๖๐	๑๒,๖๐๐
๓๒	๕๓๐๒๙PYN	เมีย	ชาวลำพูน	๑๒/๑	๒๖๙	๖๐	๑๖,๑๕๐

ลำดับที่	หมายเลข	เพศ	พันธุ์	อายุ (ปี/เดือน)	น้ำหนัก ก.ก.	ก.ก.ละ (บาท)	ราคาเริ่มต้น (บาท)
๓๓	๕๓๐๗๖PYN	เมีย	ขาวลำพูน	๑๑/๘	๒๓๙	๖๐	๑๔,๓๔๐
๓๔	๕๓๐๘๖PYN	เมีย	ขาวลำพูน	๑๑/๗	๒๓๖	๖๐	๑๔,๑๖๐
๓๕	๕๓๐๘๗PYN	เมีย	ขาวลำพูน	๑๑/๗	๒๕๘	๖๐	๑๕,๔๘๐
๓๖	๕๓๐๙๖PYN	เมีย	ขาวลำพูน	๑๑/๗	๒๒๖	๖๐	๑๓,๕๖๐
๓๗	๕๔๐๐๒PYN	เมีย	ขาวลำพูน	๑๑/๒	๒๐๓	๖๐	๑๒,๑๘๐
๓๘	๕๔๐๑๐PYN	เมีย	ขาวลำพูน	๑๑/๑	๓๒๒	๖๐	๑๙,๓๒๐
๓๙	๕๔๐๑๘PYN	เมีย	ขาวลำพูน	๑๑/๑	๒๔๐	๖๐	๑๔,๔๐๐
๔๐	๕๔๐๖๖PYN	เมีย	ขาวลำพูน	๑๐/๘	๒๓๓	๖๐	๑๓,๙๘๐
๔๑	๕๔๐๖๘PYN	เมีย	ขาวลำพูน	๑๐/๘	๒๒๒	๖๐	๑๓,๓๒๐
๔๒	๕๔๐๘๐PYN	เมีย	ขาวลำพูน	๑๐/๘	๒๘๘	๖๐	๑๗,๒๘๐
๔๓	๕๔๐๘๔PYN	เมีย	ขาวลำพูน	๑๐/๘	๑๙๒	๖๐	๑๑,๕๖๐
๔๔	๕๔๐๘๗PYN	เมีย	ขาวลำพูน	๑๐/๗	๒๓๑	๖๐	๑๓,๘๖๐
๔๕	๕๔๐๙๑PYN	เมีย	ขาวลำพูน	๑๐/๗	๒๕๒	๖๐	๑๕,๑๒๐
๔๖	๕๔๐๙๙PYN	เมีย	ขาวลำพูน	๑๐/๖	๒๔๑	๖๐	๑๔,๕๖๐
๔๗	๕๕๐๐๒PYN	เมีย	ขาวลำพูน	๑๐/๒	๒๙๐	๖๐	๑๗,๔๐๐
๔๘	๕๕๐๐๕PYN	เมีย	ขาวลำพูน	๑๐/๒	๒๓๙	๖๐	๑๔,๓๔๐
๔๙	๕๕๐๑๐PYN	เมีย	ขาวลำพูน	๑๐/๑	๓๖๐	๖๐	๒๑,๖๐๐
๕๐	๕๕๐๓๕PYN	เมีย	ขาวลำพูน	๙/๑๑	๒๘๔	๖๐	๑๗,๐๔๐
๕๑	๕๕๐๗๘PYN	เมีย	ขาวลำพูน	๙/๘	๒๘๕	๖๐	๑๗,๑๐๐
๕๒	๕๕๐๘๒PYN	เมีย	ขาวลำพูน	๙/๗	๓๑๑	๖๐	๑๘,๖๖๐
๕๓	๕๗๐๖๕PYN	เมีย	ขาวลำพูน	๗/๙	๑๗๐	๖๐	๑๐,๒๐๐

บัญชีที่ 3 จำหน่ายคัตออก (เมื่อหย่านม) เพศผู้ 19 ตัว เพศเมีย 8 ตัว รวม 27 ตัว



รูปที่ 1 โคขาวลำพูน เพศผู้ หมายเลข 64110PYN



รูปที่ 2 โคขาวลำพูน เพศผู้ หมายเลข 64102PYN



รูปที่ 3 โคขาวลำพูน เพศผู้ หมายเลข 64107PYN



รูปที่ 4 โคขาวลำพูน เพศผู้ หมายเลข 64073PYN



รูปที่ 5 โคขาวลำพูน เพศผู้ หมายเลข 64115PYN



รูปที่ 6 โคขาวลำพูน เพศเมีย หมายเลข 64098PYN

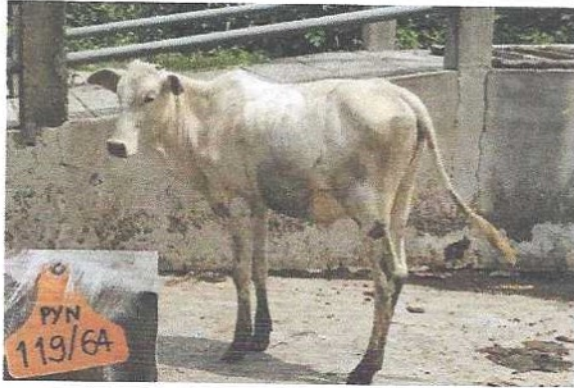


รูปที่ 7 โคขาวลำพูน เพศผู้ หมายเลข 64092PYN



รูปที่ 8 โคขาวลำพูน เพศเมีย หมายเลข 64105PYN

บัญชีที่ 3 จำหน่ายคัตออก (เมื่อหย่านม) เพศผู้ 19 ตัว เพศเมีย 8 ตัว รวม 27 ตัว (ต่อ)



รูปที่ 9 โคขาวลำพูน เพศผู้ หมายเลข 64119PYN



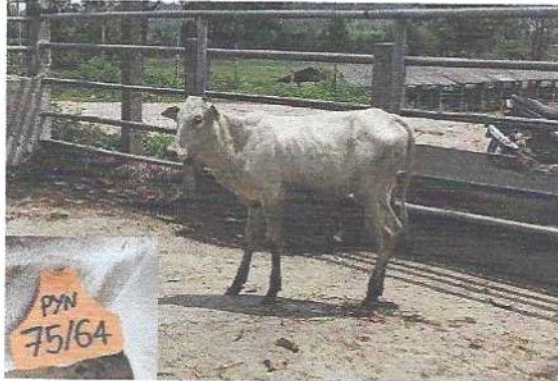
รูปที่ 10 โคขาวลำพูน เพศผู้ หมายเลข 64108PYN



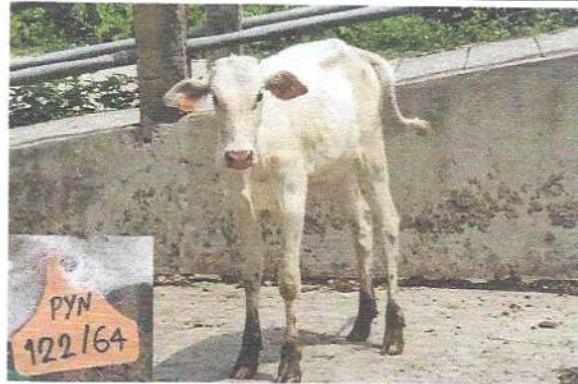
รูปที่ 11 โคขาวลำพูน เพศเมีย หมายเลข 64027PYN



รูปที่ 12 โคขาวลำพูน เพศผู้ หมายเลข 64112PYN



รูปที่ 13 โคขาวลำพูน เพศผู้ หมายเลข 64075PYN



รูปที่ 14 โคขาวลำพูน เพศผู้ หมายเลข 64122PYN



รูปที่ 15 โคขาวลำพูน เพศผู้ หมายเลข 64109PYN



รูปที่ 16 โคขาวลำพูน เพศผู้ หมายเลข 64121PYN

บัญชีที่ 3 จำหน่ายคัคตออก (เมื่อหย่านม) เพศผู้ 19 ตัว เพศเมีย 8 ตัว รวม 27 ตัว (ต่อ)



รูปที่ 17 โคขาวลำพูน เพศผู้ หมายเลข 64100PYN



รูปที่ 18 โคขาวลำพูน เพศเมีย หมายเลข 64111PYN



รูปที่ 19 โคขาวลำพูน เพศผู้ หมายเลข 64125PYN



รูปที่ 20 โคขาวลำพูน เพศเมีย หมายเลข 64089PYN



รูปที่ 21 โคขาวลำพูน เพศเมีย หมายเลข 64118PYN



รูปที่ 22 โคขาวลำพูน เพศผู้ หมายเลข 64097PYN



รูปที่ 23 โคขาวลำพูน เพศผู้ หมายเลข 64114PYN



รูปที่ 24 โคขาวลำพูน เพศผู้ หมายเลข 64113PYN

บัญชีที่ 3 จำหน่ายคัตตออก (เมื่อหย่านม) เพศผู้ 19 ตัว เพศเมีย 8 ตัว รวม 27 ตัว (ต่อ)



รูปที่ 25 โคขาวลำพูน เพศเมีย หมายเลข 64066PYN



รูปที่ 26 โคขาวลำพูน เพศผู้ หมายเลข 64074PYN



รูปที่ 27 โคขาวลำพูน เพศเมีย หมายเลข 64117PYN

บัญชีที่ 4 จำหน่ายโคพ่อแม่พันธุ์ปลด (อายุมาก/เกินเป้าหมาย) เพศผู้ - ตัว เพศเมีย 26 ตัว รวม 26 ตัว



รูปที่ 1 โคขาวลำพูน เพศเมีย หมายเลข 57065PYN



รูปที่ 2 โคขาวลำพูน เพศเมีย หมายเลข 54018PYN



รูปที่ 3 โคขาวลำพูน เพศเมีย หมายเลข 53019PYN



รูปที่ 4 โคขาวลำพูน เพศเมีย หมายเลข 54091PYN



รูปที่ 5 โคขาวลำพูน เพศเมีย หมายเลข 55002PYN



รูปที่ 6 โคขาวลำพูน เพศเมีย หมายเลข 53013PYN



รูปที่ 7 โคขาวลำพูน เพศเมีย หมายเลข 54099PYN



รูปที่ 8 โคขาวลำพูน เพศเมีย หมายเลข 55082PYN

บัญชีที่ 4 จำหน่ายโคพ่อแม่พันธุ์ปลด(อายุมาก/เกินเป้าหมาย)เพศผู้ - ตัว เพศเมีย 26 ตัว รวม 26ตัว (ต่อ)



รูปที่ 9 โคขาวลำพูน เพศเมีย หมายเลข 53001P



รูปที่ 10 โคขาวลำพูน เพศเมีย หมายเลข 54078PYN



รูปที่ 11 โคขาวลำพูน เพศเมีย หมายเลข 54087PYN



รูปที่ 12 โคขาวลำพูน เพศเมีย หมายเลข 53004PYN



รูปที่ 13 โคขาวลำพูน เพศเมีย หมายเลข 55035PYN



รูปที่ 14 โคขาวลำพูน เพศเมีย หมายเลข 55010PYN



รูปที่ 15 โคขาวลำพูน เพศเมีย หมายเลข 55005PYN



รูปที่ 16 โคขาวลำพูน เพศเมีย หมายเลข 54084PYN

บัญชีที่ 4 จำหน่ายโคพ่อแม่พันธุ์ปลด(อายุมาก/เกินเป้าหมาย)เพศผู้ - ตัว เพศเมีย 26 ตัว รวม 26ตัว (ต่อ)



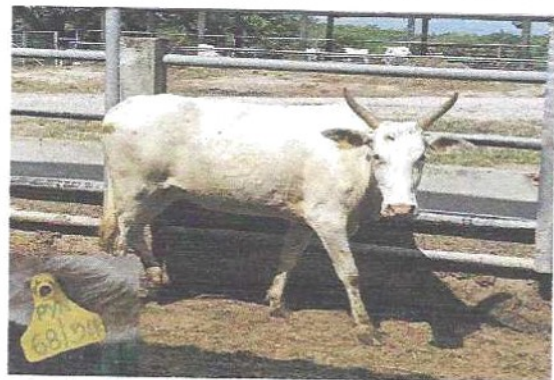
รูปที่ 17 โคขาวลำพูน เพศเมีย หมายเลข 53076PYN



รูปที่ 18 โคขาวลำพูน เพศเมีย หมายเลข 53096PYN



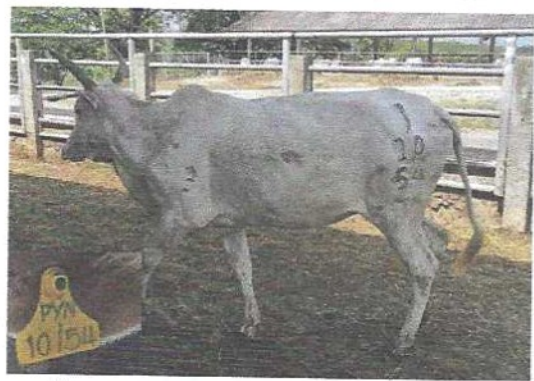
รูปที่ 19 โคขาวลำพูน เพศเมีย หมายเลข 54002PYN



รูปที่ 20 โคขาวลำพูน เพศเมีย หมายเลข 54068PYN



รูปที่ 21 โคขาวลำพูน เพศเมีย หมายเลข 54066PYN



รูปที่ 22 โคขาวลำพูน เพศเมีย หมายเลข 54010PYN



รูปที่ 23 โคขาวลำพูน เพศเมีย หมายเลข 54080PYN



รูปที่ 24 โคขาวลำพูน เพศเมีย หมายเลข 53029PYN

บัญชีที่ 4 จำหน่ายโคพ่อแม่พันธุ์ปลด(อายุมาก/เกินเป้าหมาย)เพศผู้ - ตัว เพศเมีย 26 ตัว รวม 26ตัว (ต่อ)



รูปที่ 25 โคขาวลำพูน เพศเมีย หมายเลข 53087PYN



รูปที่ 26 โคขาวลำพูน เพศเมีย หมายเลข 53086PYN

ระเบียบและขั้นตอนการจำหน่ายโคเนื้อพันธุ์ชาวลำพูน โดยวิธีประมูลราคา

ณ.ศูนย์วิจัยและบำรุงพันธุ์สัตว์พะเยา

วันพุธ ที่ ๑๙ กรกฎาคม ๒๕๖๕

๑. ผู้ประสงค์จะเข้าประมูล ต้องเตรียมดังนี้

๑.๑ ผู้ที่จะเข้าประมูลราคาต้องแสดงความจำนงโดยการลงทะเบียน ตามที่ราชการกำหนดก่อนที่มีการเปิดประมูลราคา

๑.๒ จะต้องเป็นผู้บรรลุนิติภาวะ

๑.๓ บัตรประจำตัวประชาชนแสดงต่อเจ้าหน้าที่เพื่อรับลงทะเบียน

๒. ลงทะเบียนในวันที่ ๑๙ กรกฎาคม ๒๕๖๕ เวลา ๐๘.๓๐ น. และเริ่มประมูลตั้งแต่เวลา ๐๙.๐๐ น. เป็นต้นไป

๓. ผู้ประมูลต้องวางเงินมัดจำกับคณะกรรมการประมูลราคา เป็นเงิน ๕๐๐ บาท พร้อมกับรับป้ายหมายเลขตามลำดับที่ลงทะเบียน

๔. ในการประมูลต้องให้สูงกว่าราคาขั้นต่ำ โดยประมูลเป็นรายตัวและเสนอขึ้นราคาครั้งละไม่ต่ำกว่า ๒๐๐ บาท พร้อมกับชูป้ายหมายเลขให้คณะกรรมการดู

๕. คณะกรรมการที่เปิดประมูลจะนับ ๑ ถึง ๓ เมื่อไม่มีผู้เสนอราคาสูงขึ้นไปอีก จะถือว่าผู้เสนอราคาคนสุดท้ายประมูลได้

๖. ผู้ชนะการประมูลต้องชำระเงินร้อยละ ๒๕ ของราคาที่ประมูลได้ทันที ส่วนที่เหลือต้องชำระให้ครบถ้วนภายใน ๓ วันทำการ นับตั้งแต่วันประมูลราคาโดยการโอนผ่าน Application ธนาคาร หรือผ่าน QR code เครื่อง EDC

๗. หากสัตว์ที่ผู้ประมูลได้วางเงินมัดจำไว้ เจ็บป่วย สูญหายหรือตาย ทางศูนย์วิจัยและบำรุงพันธุ์สัตว์พะเยา จะคืนเงินมัดจำเฉพาะตัวนั้นให้ โดยผู้ประมูลไม่มีสิทธิเรียกร้องค่าเสียหายเพิ่มเติมอื่นใดทั้งสิ้น

๘. ผู้ที่ประมูลโคได้หลังเสร็จสิ้นการประมูล หากไม่มาติดต่อชำระเงินทาง ศูนย์วิจัยและบำรุงพันธุ์สัตว์พะเยา จะริบเงินค้ำลงทะเบียน จำนวน ๕๐๐ บาท และจะจำหน่ายสัตว์ดังกล่าวให้ผู้อื่น ต่อไป

๙. ผู้ที่ไม่สามารถประมูลได้ หลังเสร็จสิ้นการประมูลให้ส่งคืนป้ายประมูล และกรรมการจะคืนเงินมัดจำ จำนวน ๕๐๐ บาท ให้

๑๐. เงินมัดจำ จำนวน ๕๐๐ บาท ถ้าประมูลได้จะรวมกับราคาที่ประมูลได้ในการชำระเงิน

๑๑. ในระหว่างการประมูล หากเจ้าหน้าที่เห็นว่ามีการสมยอมกันในการเสนอราคาหรือมีการกีดกันการเสนอราคา ทำให้การเสนอราคาเป็นไปโดยไม่บริสุทธิ์ยุติธรรม ทางศูนย์วิจัยและบำรุงพันธุ์สัตว์พะเยา จะขอยกเลิกการประมูลพร้อมขึ้นบัญชีดำผู้ที่มีพฤติการณ์ดังกล่าว

ศูนย์วิจัยและบำรุงพันธุ์สัตว์พะเยา

ตู้ ปณ ๑๔ หนองระบู่ อ.เมือง จ.พะเยา ๕๖๐๐๑

โทรศัพท์/โทรสาร : ๐๕๔-๕๖๖๐๘๐ , ๐๕๔ - ๕๖๖๐๘๐